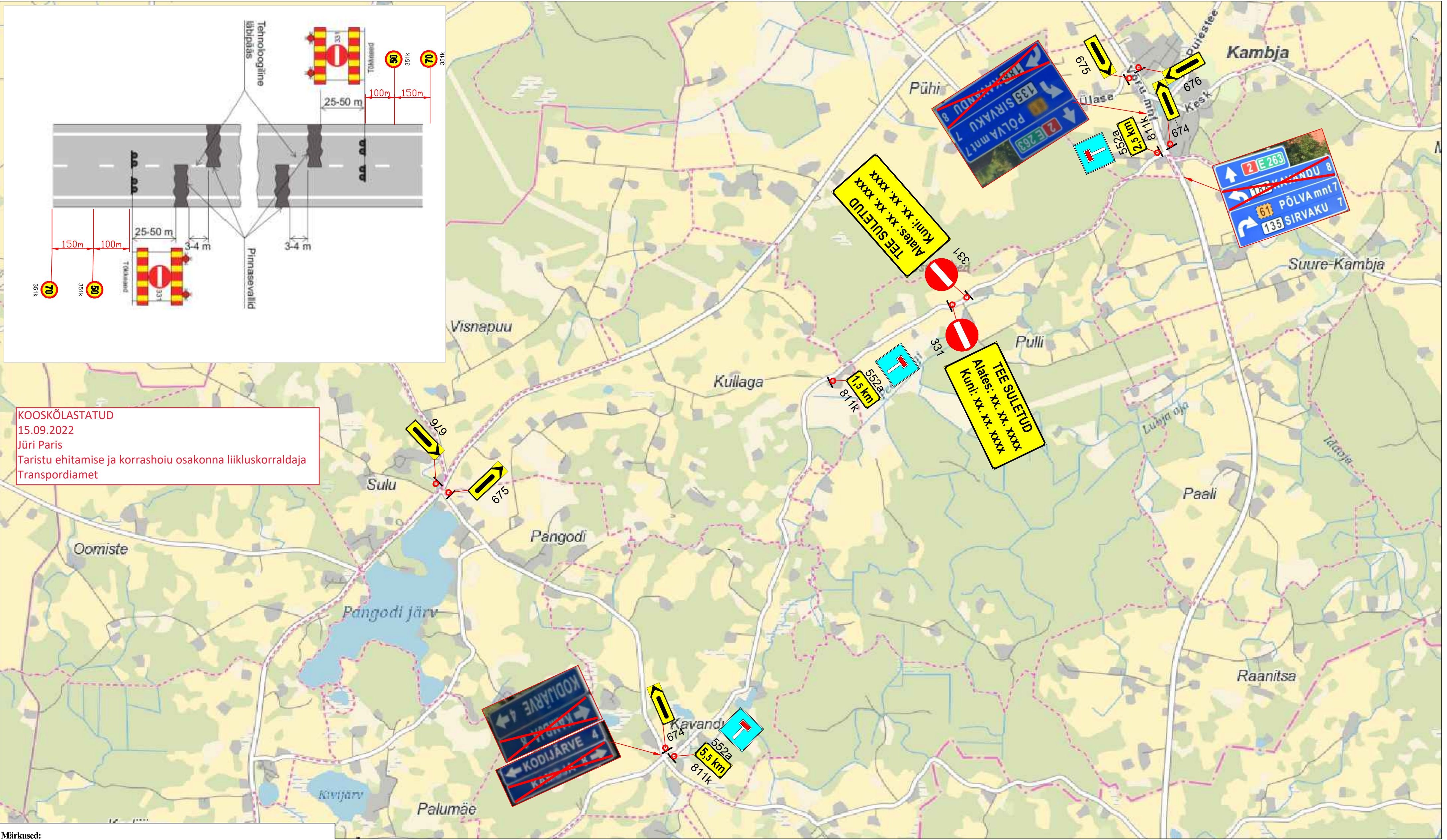


KOOSKÕLASTATUD  
15.09.2022  
Jüri Paris  
Taristu ehitamise ja korrashoiu osakonna liikluskorraldaja  
Transpordiamet

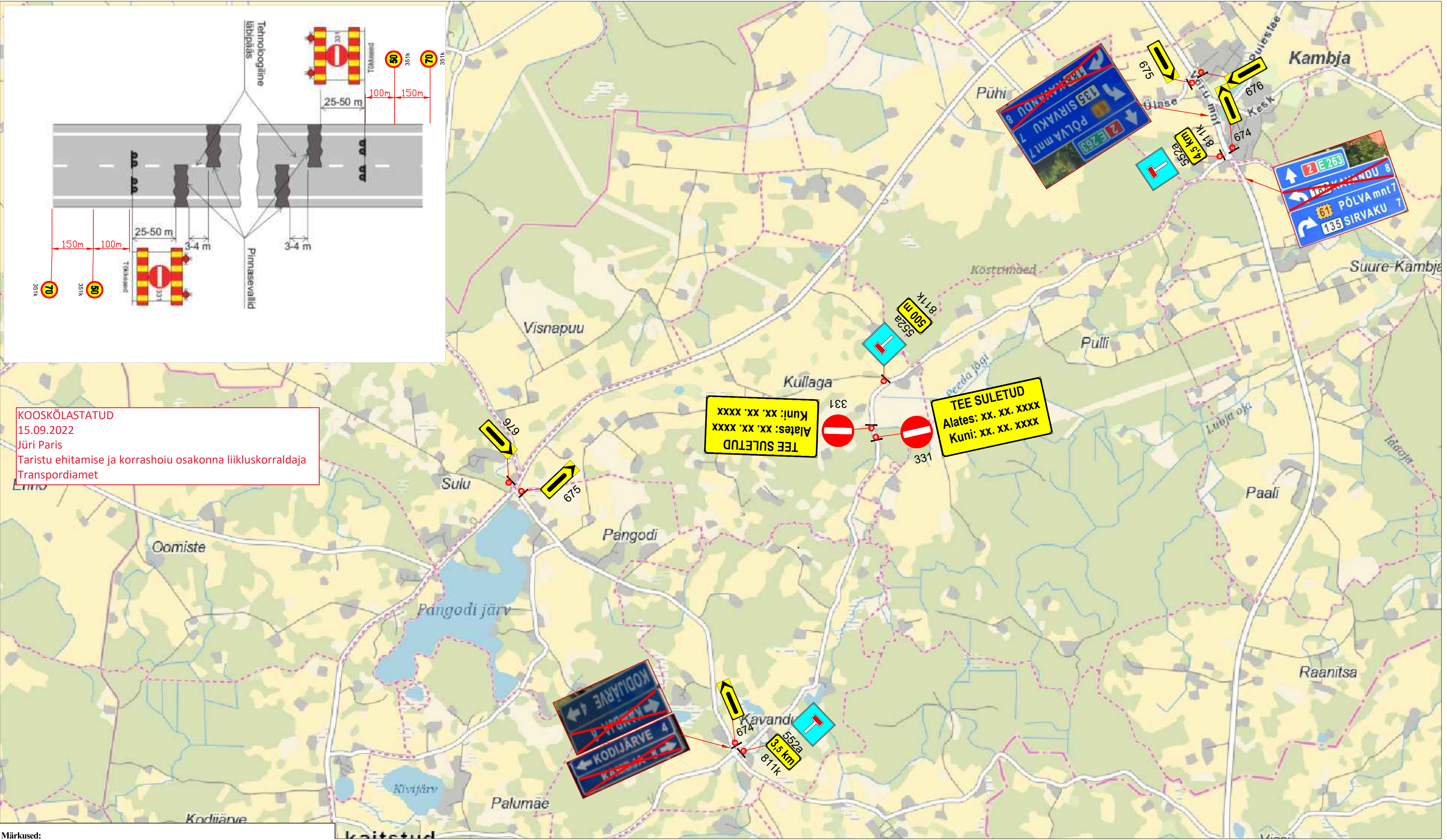


Märkused:

- Muud olemasolevad liikluskärgid, mis lähevad vastuollu antud ajutise ehitusaege liikluskäemiga, tuleb kinnikatta.
- Vajadusel korrigeerida liikluskäem tööetapil olukorra kohaseks.
- Vajadusel lisada objektile täiendavaid liikluskäme.
- Ajutised ehitusaege liikluskärgid tuleb paigaldada nii, et nad on liiklejale üheselt mõistetavad ja arusaadavad.
- Tagada kogu ehitustööde vältel ajutiste liikluskäride püstiolek ja loetavus.
- Joonist lugeda märgitud numbrite järgi.

LEPPEMÄRGID			Projekti nimetus: Tartu hooldepiirkonna kruusateede säilitusremont 2022	Kuupäev 07.09.2022
	Töötsoon	 Paigaldatav ajutine liikluskärg		
		 Olemasolev liikluskärg	Objekti asukoht: Tee nr 22188 Kambja - Kodijärve km 2,356	Töö nr: 172/22
Tellija: AS Trev-2 Grupp			Joonis: <b>Ajutine liikluskorraldusskeem</b>	Joonis nr : 1 - (5)
				Mootkava

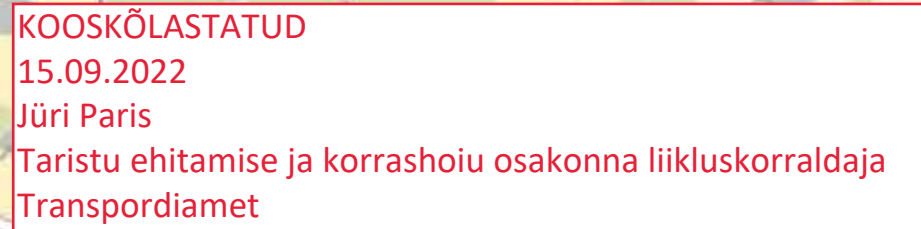




Märkused:

- Muud olemasolevad liiklusmärgid, mis lähevad vastuollu antud ajutise ehitusaege liikluskeemiga, tuleb kinnikatta.
- Vajadusel korrigeerida liikluskeem tööetapil olukorra kohaseks.
- Vajadusel lisada objektile täiendavaid liiklusmärke.
- Ajutised ehitusaege liiklusmärgid tuleb paigaldada nii, et nad on liiklejale üheselt mõistetavad ja arusaadavad.
- Tagada kogu ehitustööde vältel ajutiste liiklusmärkide püstiolek ja loetavus.
- Joonist lugeda märgitud numbrite järgi.

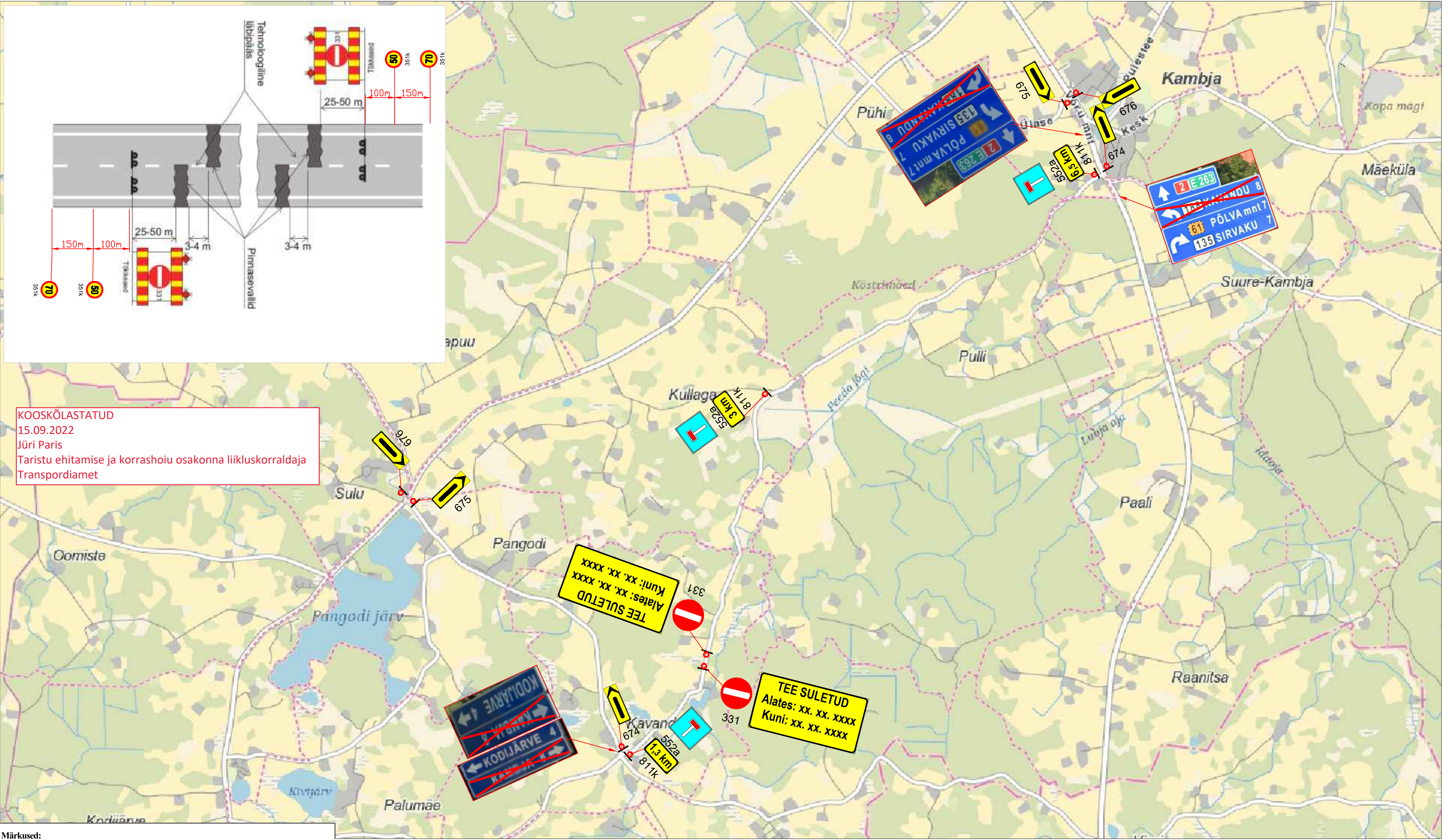




1. Muud olemasolevad liikluskärgid, mis lähevad vastuollu antud ajutise chitusaaegse liikluskärgiga, tuleb kinnikatta.
2. Vajadusel korrigeerida liikluskärg tootetapil olukorra kohaseks.
3. Vajadusel lisada objektid täiendavaid liikluskärgi.
4. Ajutised chitusaaegse liikluskärgid tuleb paigaldada nii, et nad on liiklejale üheselt mõistetavad ja arusaadavad.
5. Tagada kogu chitusatööde vältel ajutiste liikluskärgide puistole ja loetavus.
6. Joonist lugeda märgitud numbreid järgi.

LEPPEMÄRGID			 Turu 63, 51004, Tartu, Telefon: +372 5248 400 E-post: lounaliiklus@gmail.com	Projekti nimetus: Tartu hooldepiirkonna kruusateede säilitusremont 2022	Kuupäev 07.09.2022
	Töötsoon	 Paigaldatav ajutine liiklusmärk		Objekti asukoht: Tee nr 22188 Kambja - Kodijärve km 5,315	Töö nr: 172/22
	 Olemasolev liiklusmärk 351#	Joonis nr : 3 - (5)			
			Koostas: Indrek Vähi	Joonis: <b>Ajutine liikluskorraldusskeem</b>	Mõõtkava
			Tellijä: AS Trev-2 Grupp		

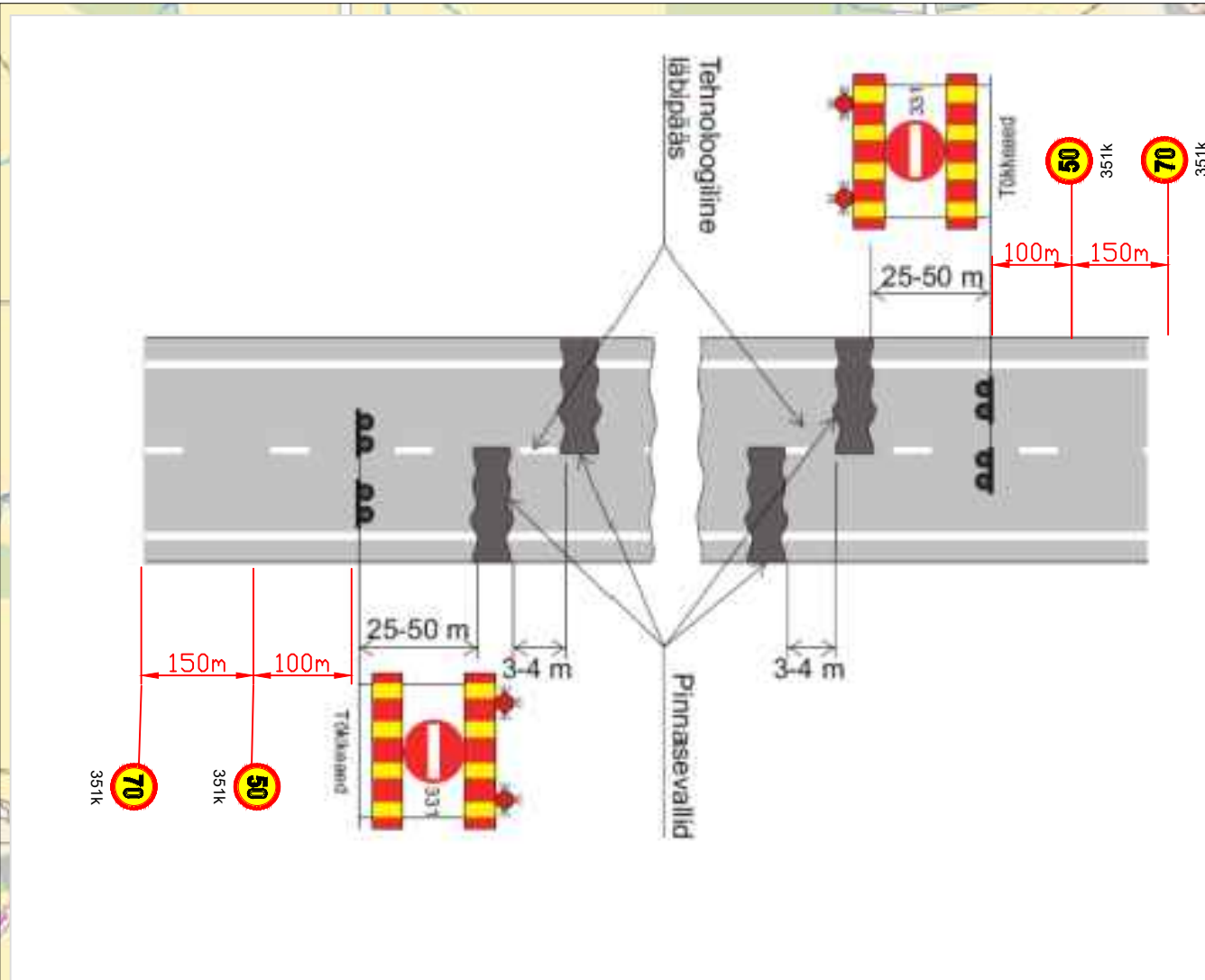




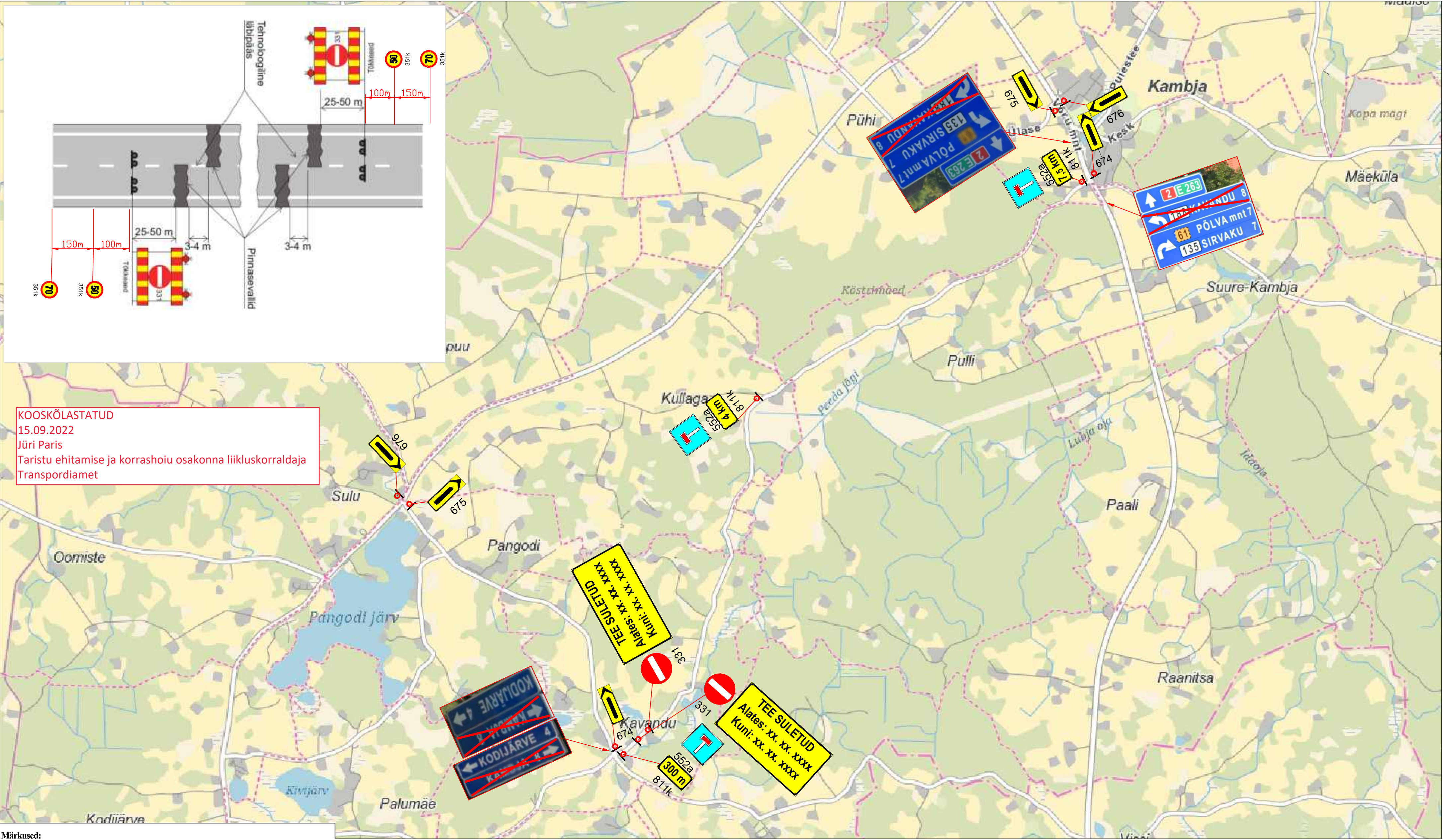
Märkused:

- Muud olemasolevad liiklusmärgid, mis lähevad vastuollu antud ajutise ehitusaegse liiklusskeemiga, tuleb kinnikatta.
- Vajadusel korrigeerida liiklusskeem tööetapil olukorra kohaseks.
- Vajadusel lisada objektile täiendavaid liiklusmärke.
- Ajutised ehitusaegsed liiklusmärgid tuleb paigaldada nii, et nad on liiklejale üheselt mõistetavad ja arusaadavad.
- Tagada kogu ehitustööde vältel ajutiste liiklusmärkide püstiolek ja loetavus.
- Joonist lugeda märgitud numbrite järgi.





KOOSKÕLASTATUD  
15.09.2022  
Jüri Paris  
Taristu ehitamise ja korrashoiu osakonna liikluskorraldaja  
Transpordiamet



Märkused:

1. Muud olemasolevad liiklusmärgid, mis lähevad vastuollu antud ajutise ehitusaegse liiklusskeemiga, tuleb kinnikatta.
2. Vajadusel korrigeerida liiklusskeem tööetapil olukorra kohaseks.
3. Vajadusel lisada objektile täiendavaid liiklusmärke.
4. Ajutised ehitusaegsed liiklusmärgid tuleb paigaldada nii, et nad on liiklejale üheselt mõistetavad ja arusaadavad.
5. Tagada kogu ehitustööde vältel ajutiste liiklusmärkide püstiolek ja loetavus.
6. Joonist lugeda märgitud numbrite järgi.

LEPPEMÄRGID			 Sinu liikluskorraldaja  Turu 63, 51004, Tartu, Telefon: +372 5248 400 E-post: lounaliiklus@gmail.com  Koostas: Indrek Vähi  Tellija: AS Trev-2 Grupp	Projekti nimetus: Tartu hooldepiirkonna kruusateede säilitusremont 2022	Kuupäev 07.09.2022
 Töötsoon	 Paigaldatav ajutine liiklusmärk	Objekti asukoht: Tee nr 22188 Kambja - Kodijärve km 7,697		Töö nr: 172/22	
		Joonis nr 5 - (5)			
		Joonis: <b>Ajutine liikluskorraldusskeem</b>		Mõõtkava	
 Olemasolev liiklusmärk	351#				